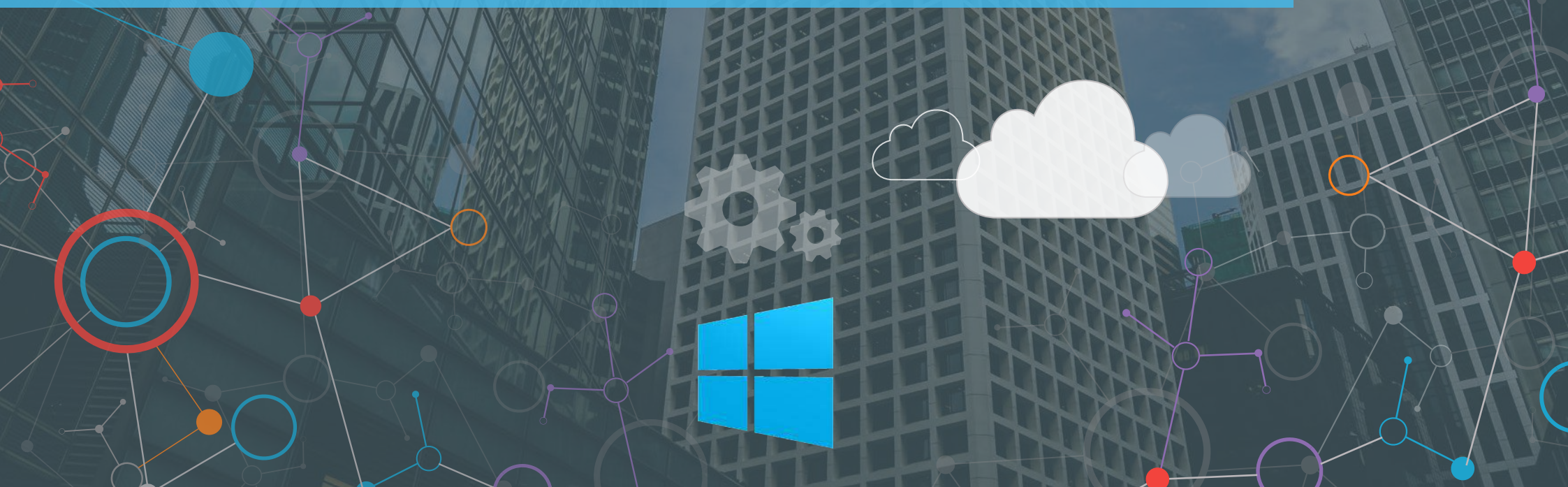


trustboxTM

KOM GODT IGANG MED TRUSTBOX BACKUP TIL WINDOWS

8 skridt til opsætning på Windows pc (avanceret)



1 Download

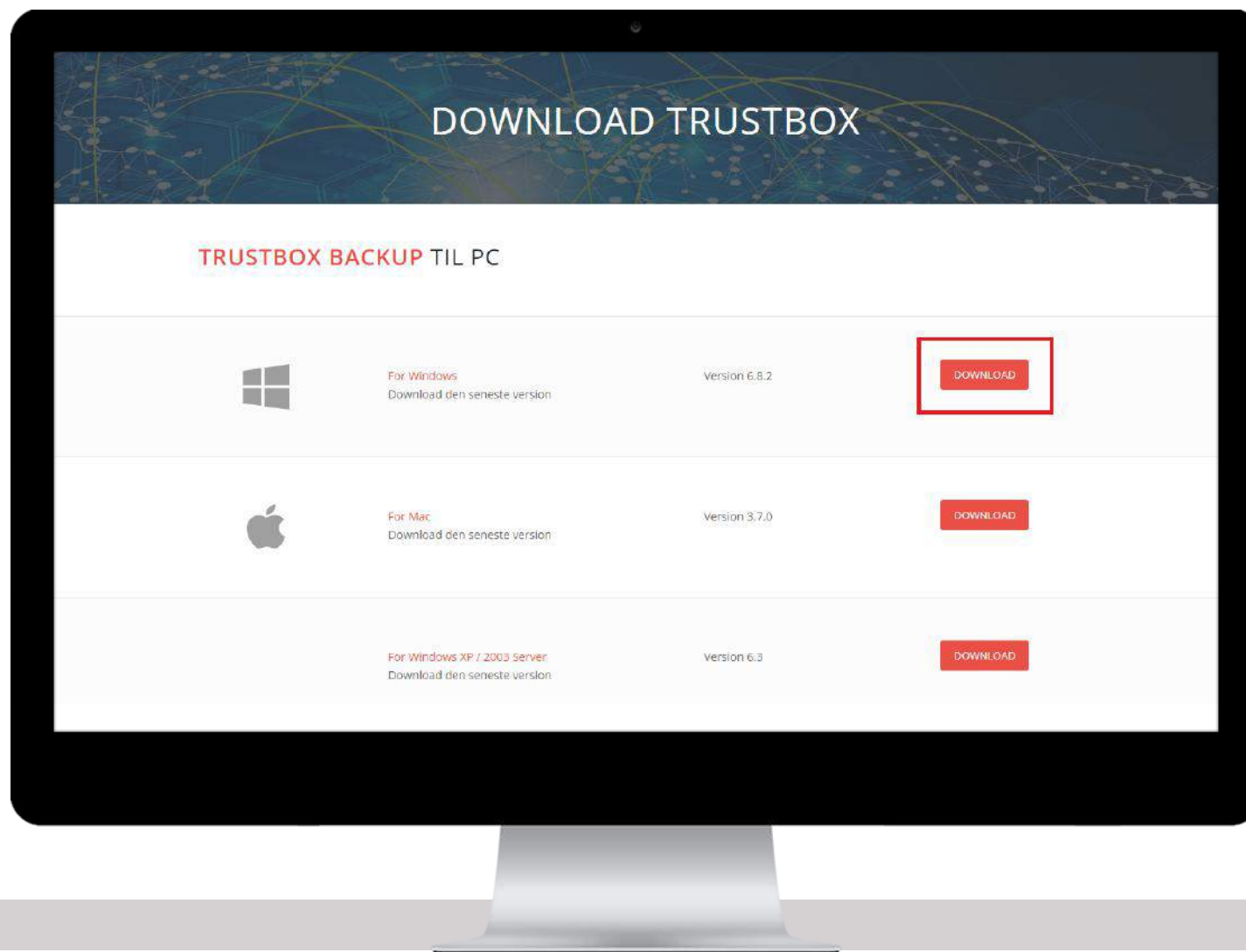


Find Trustbox Backup

Du kan hente Trustbox Backup direkte ved at gå ind på:
<https://trustbox.dk/index.php/download-trustbox/> eller
<https://dk.trustboxbackup.com/download-trustbox/>

Download og køør det

Klik på "DOWNLOAD" Trustbox Backup til Windows som set nedenfor, når download er fuldført køør du bare filen og samtidig giver tilladelse til den må køør på din pc.



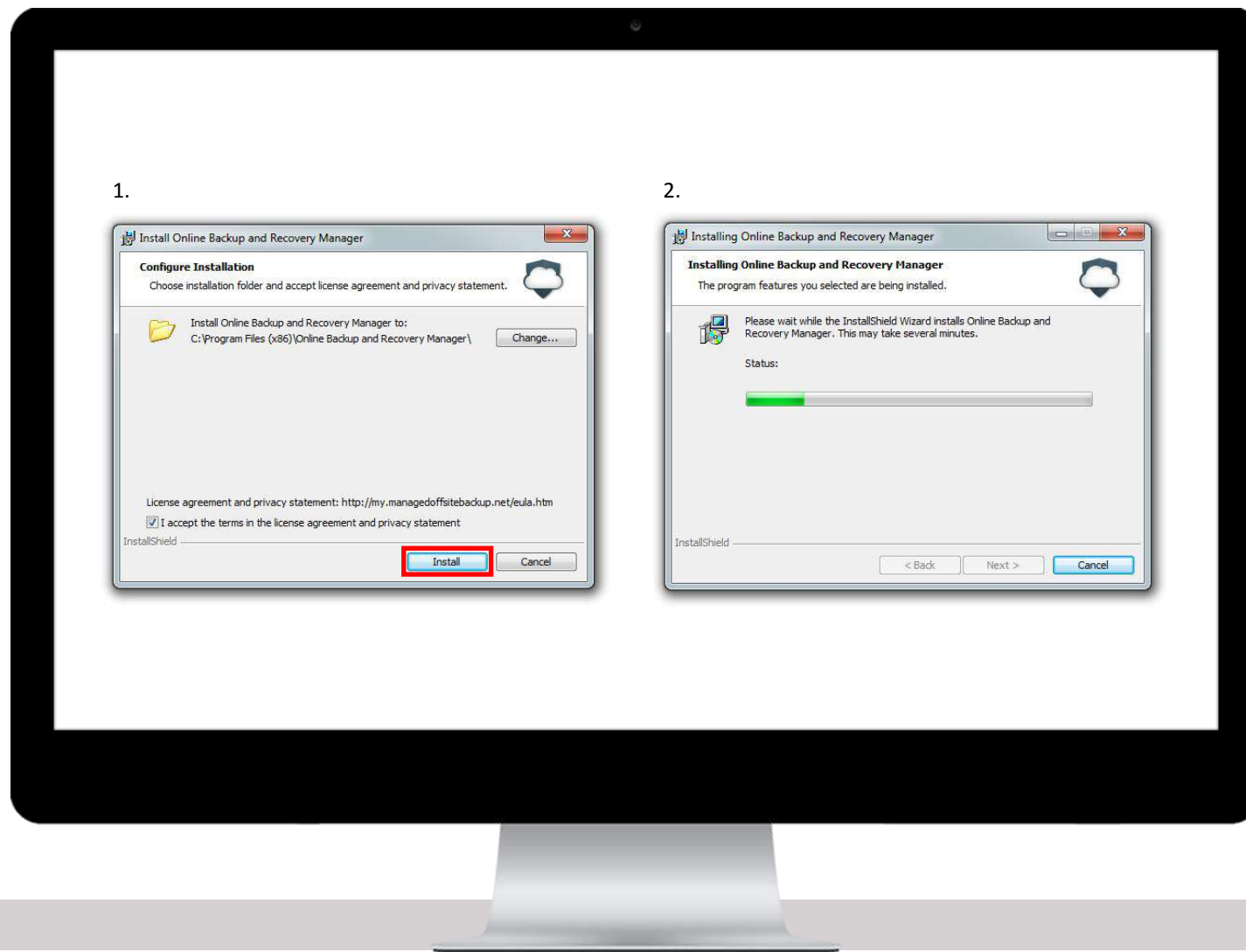
2 Installer

Installer Trustbox

Afvent at installations vinduet nedenfor kommer frem, når det popper frem klikker du på "Install" knappen og installationen går i gang.

Lad den køre færdig

Vent til installationen er færdig, når Trustbox Backup er færdig installeret forsvinder vinduet af sig selv, efterfulgt af et nyt vindue til log ind.



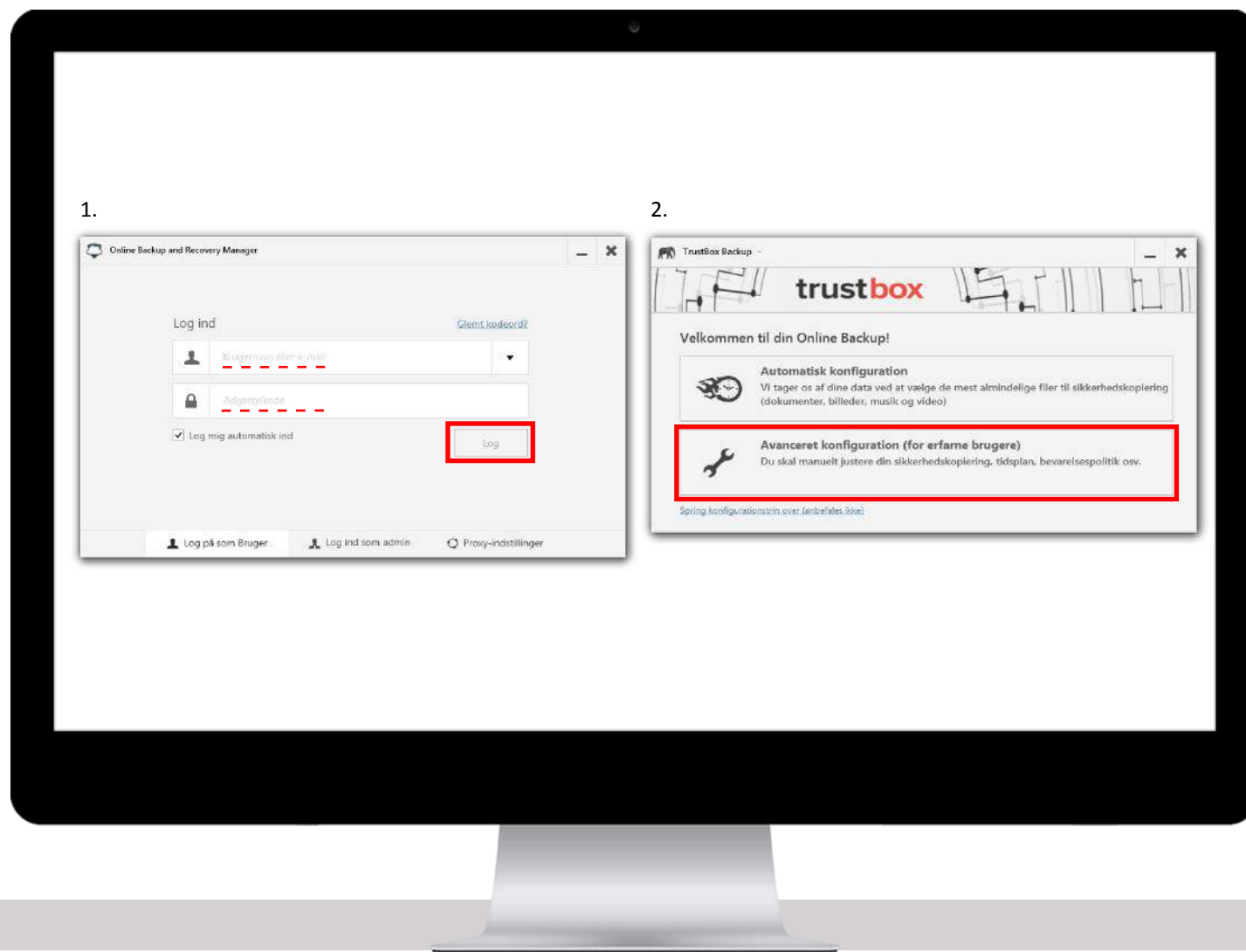
3 Log Ind

Log Ind

Du kan nu logge ind i vores backup software med dit brugernavn (som regel din email) og din valgte adgangskode. sørg for der er flueben i "Log mig automatisk ind" slut af med at klikke på "Log ind" knappen.

Vælg Backup Konfiguration

Klik nu på "Avanceret konfiguration" (til erfarne brugere) her vælger du selv hvad der skal tages backup af.



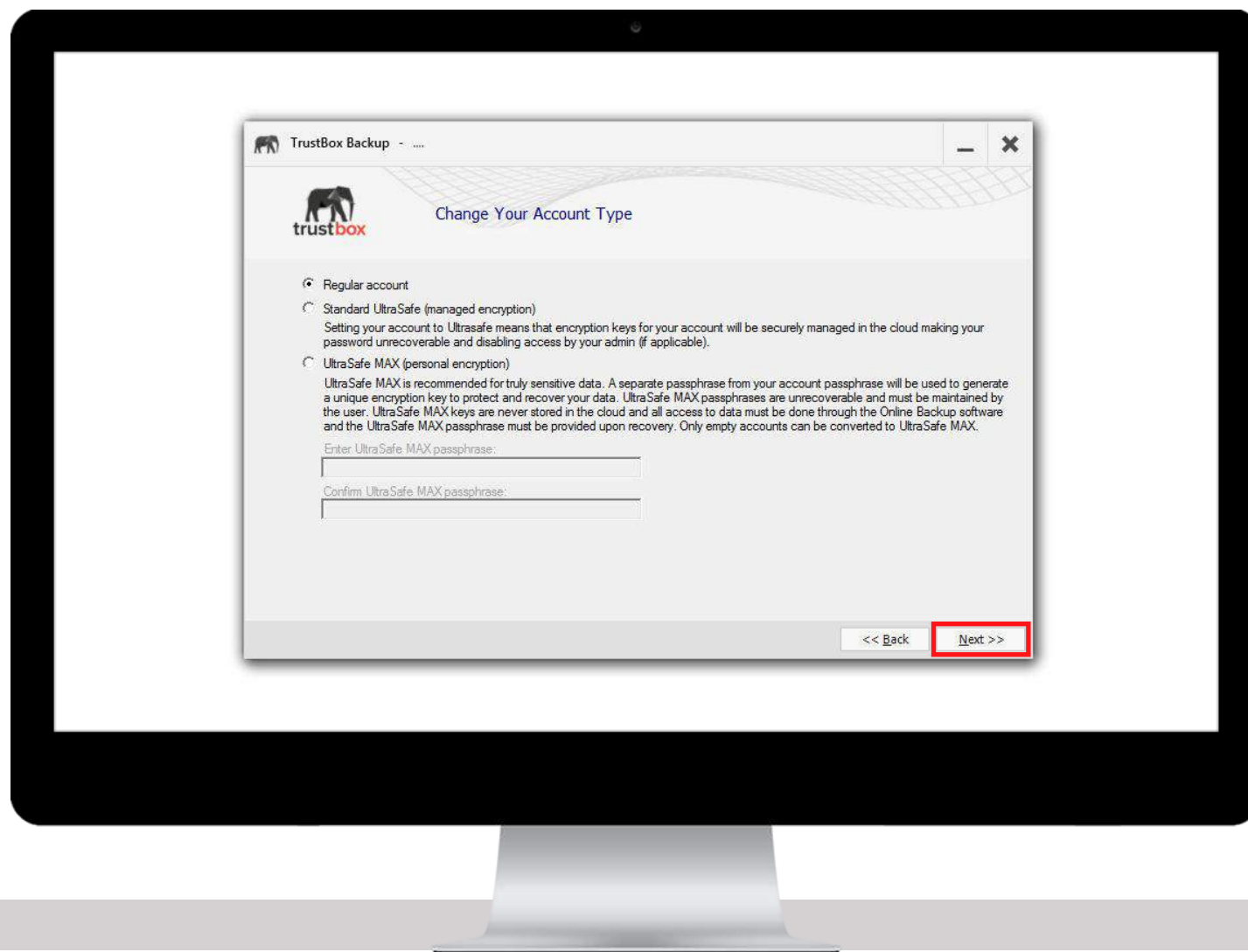
4 Kontotype

Vælg din kontotype

Du kan nu vælge mellem de forskellige kontotyper: Normal, Ultrasafe eller Ultrasafe MAX. Vi anbefaler ikke at man ændre i dette da, man allerede med den almindelig kontotype har en double blind 256-bit kryptering.

Udfyld og fortsæt

Når du har valgt en kontotype og evt. Udfyldt din passphrase (UltraSafe MAX) kan du slutte af med at klikke "Næste". NB vælger man UltraSafe eller UltraSafe MAX kan vi ikke lave et



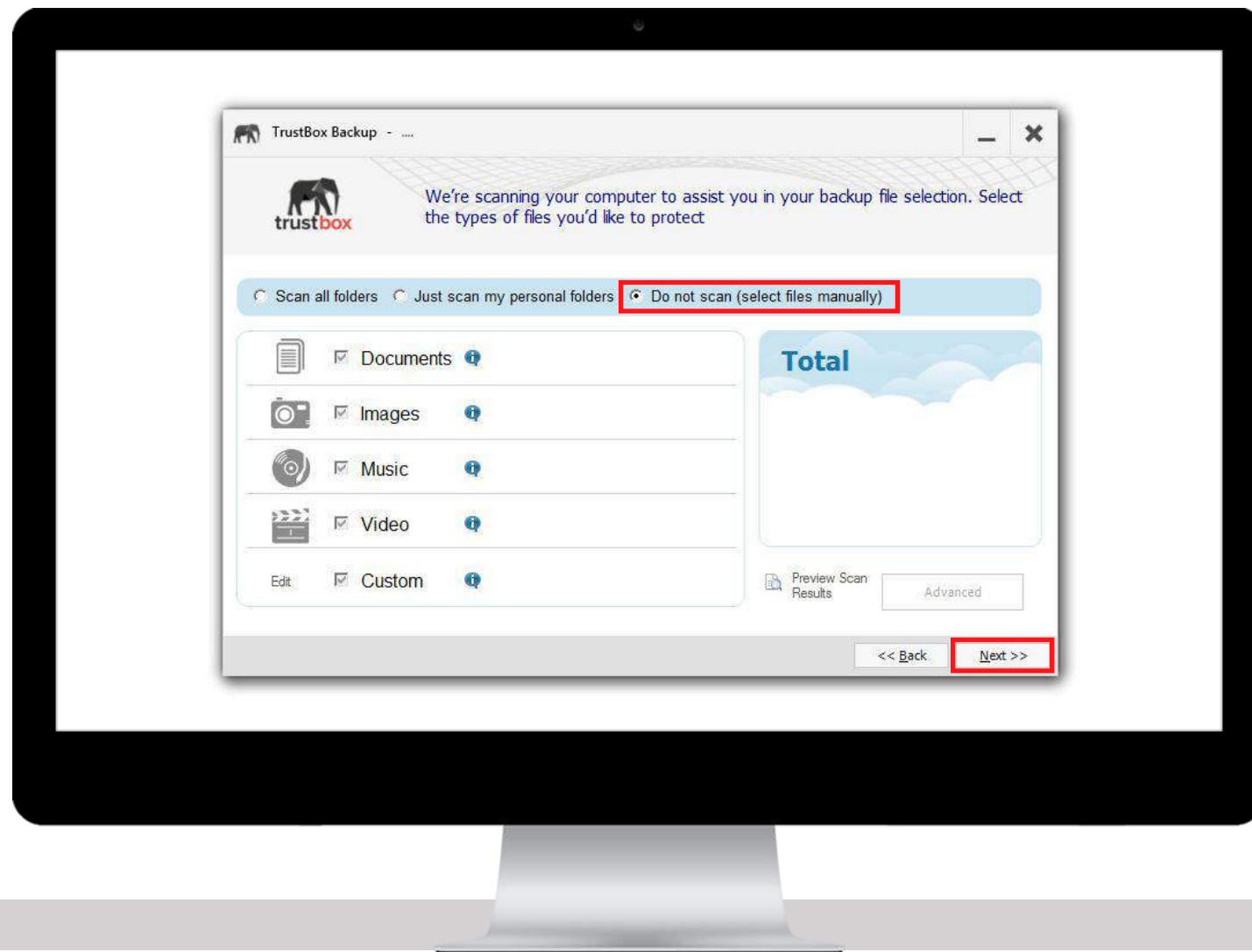
5 Scanner

Smart scanner

Du kan nu vælge hvilke området skal scannes og hvilke filer der skal scannes for hvis du ønsker at benytte smart scanneren.

Do not scan

Vi anbefaler du vælger "Scan ikke (vælg filer manuelt)" på den måde kan du selv vælge hvilke mapper du vil have backup af på næste side slut af med at klikke "Næste".



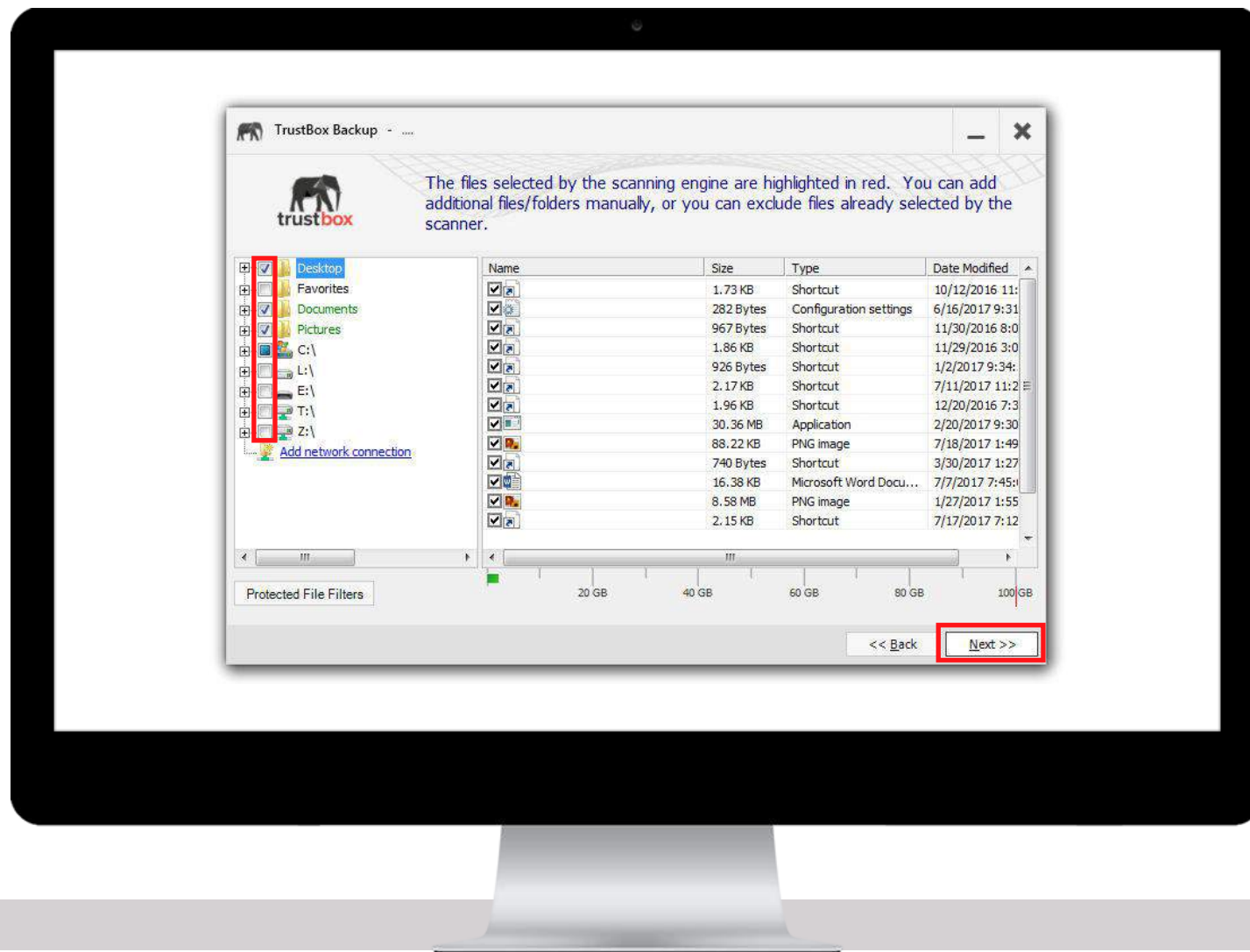
6 Stifinder

Sæt flueben

Du kan nu vælge hvilke områder/ mapper vi løbende skal tage backup af. Skal du have backup af netværksforbindelser klikker du bare på "Tilføj netværksforbindelse" og skriver din Windows kode og brugernavn.

Videre

Når vi nu har valgt alt der skal tages backup kan du se nede i bunden ved den grønne linie hvor mange GB data der cirka er valgt til backup slut af med at klikke "Næste"



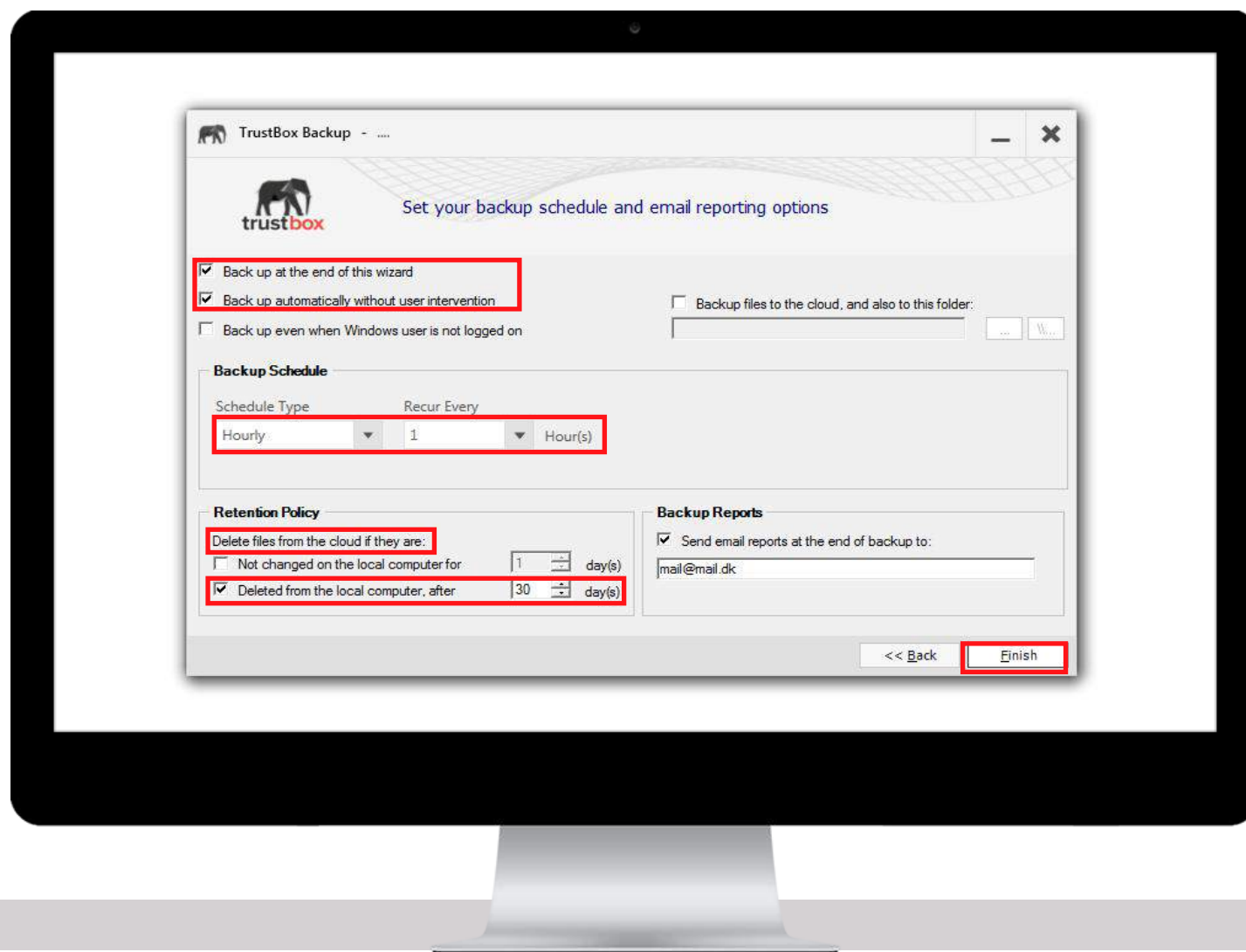
7 Køreplan

Vælg flueben

Du kan nu vælge om backup skal køre efter configurationen samt om den skal køre backup automatisk uden at spørge (anbefalet) ellers har du også mulighed for at køre backups når du er logget ud af Windows brugeren (kræver login til Windows) samt have en ekstra lokal backup på en lokal mappe.

Tidsplan

Vælg hvor tit backup skal køre løbende, hver time er anbefalet, vi anbefaler også man vælger en opbevarings politik for slettet filer til venstre i bunden, tilvælg evt. email rapporter. Slut af med at klikke "Afslut". Din backup er nu konfigureret



8 Tillykke

Din backup er nu igang

Din backup er blevet konfigureret og er nu igang med at sikkerhedskopiere dine filer, du vil nu se et status vindue samt vores hovede vindue.

Luk alle vinduer ned

Du kan nu lukke de sidste to vinduer ned på krydset og som du kan se nedenfor, vil din backup fortsætte i baggrunden. Tillykke du er nu på vej mod et sikkert og bekymringsfrit digital liv.

